



به نام خدا

نام و نام خانوادگی : امتحان درس : **جغرافیا**

کلاس : **یازدهم** رشته : **انسانی** وقت امتحان : **۸۰** کد : **۲۵۱-۹۶۱۰۲۰**

دانش آموز عزیز شما می توانید پاسخنامه امتحان را دو ساعت پس از پایان امتحان در پورتال مدرسه مشاهده نمایید.

www.bagheralolum.sch.ir

مقام معظم رهبری (مدظله العالی):

جغرافیا یک جهان بینی صحیح است که مناسبات ما را با جهان اطرافمان و با این همه موجودات کوچک و بزرگ، جاندار و بی جان روشن می نماید

۱- ناحیه چیست تعریف کنید ؟ ۱نمره

۲- معیارهای ناحیه بندی عوامل طبیعی را بنویسید؟ ۱نمره

۳- ساختن جزیره های مصنوعی توسط امارات متحده عربی از دید کارشناسان چه پیامدهایی را به دنبال دارد؟ ۱نمره

۴- چراتعین مرزهای دقیق نواحی دشوار است ؟ ۱نمره

۵- چرا شهرها، استان ها و کشورها نواحی سیاسی محسوب می شوند ؟ ۱نمره

۶- چرا مرزهای سیاسی و اداری معمولا برمرزهای نواحی طبیعی و انسانی منطبق نیستند ؟ ۱نمره

۷- چگونه برروی یک منطقه گرم یک مرکز کم فشار یاسیکلون ایجاد می شود؟ ۱نمره

۸- اقلیم شناسان درتقسیم بندی مناطق خشک برمبنای بارش چگونه عمل کرده اند ؟ ۱نمره

۹- وقوع بارش دریک ناحیه به چه عواملی بستگی دارد؟ ۱نمره

۱۰- یکی از مهمترین تقسیم بندی های آب و هوایی را چه کسی انجام داده است و بنویسید که وی چه معیارهایی را برای ناحیه بندی بیان کرده است؟ ۱نمره

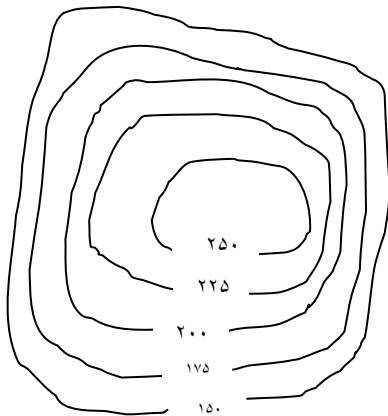
۱۱- عوامل بیرونی موثر دربه وجود آمدن اشکال مختلف ناهمواری درسطح زمین را بنویسید ؟ ۱نمره

۱۲- سرعت هوازدگی درسنگ ها به چه عواملی بستگی دارد ؟ ۱نمره

۱۳- یخچال ها چگونه بوجود می آیند ؟ ۱نمره

۱۴- کلوت یا یاردانگ چیست ؟ ۱نمره

۱۵- نیمرخ توپوگرافی عارضه روبرو را رسم کنید ؟ ۱نمره



۱۶- اشکال کارستی به چه اشکالی گفته می شود ؟ ۱نمره

۱۷- ازاشکال کاوشی و تراکمی به دومورد از هرکدام اشاره کنید؟ ۱نمره

۱۸- هوازدگی فیزیکی را توضیح دهید ؟ ۱نمره

۱۹- ویژگی های دشت ها را بنویسید ؟ ۲نمره

موفق و پیروز و سربلند باشید